



# EyePro™

Curativo para Pálpebras



## Sobre o EyePro™

O EyePro™ é um curativo exclusivo desenvolvido por um anestesista para manter a pálpebra fechada durante anestesia geral ou sedação profunda, ex. UTI. O curativo garante fechamento da pálpebra de modo rápido, completo e seguro. Fechando ao redor do olho em uma circunferência, toda a humidade é mantida, portanto evitando que os olhos fiquem secos.



## Características principais

- + Estéril para combater a propagação de infecções hospitalares resistentes ex. VRE/MRSA
- + Fácil aplicação e remoção
- + Reduz o risco de abrasão corneana e ceratopatia por exposição
- + A janela central transparente permite observação direta do fechamento da pálpebra
- + Veda ao redor do olho para prevenir perda de humidade ou que os olhos se sujem
- + Reduz tempo de sala cirúrgica e custo



Lesão ocular representa 2 a 3% dos processos judiciais contra anestesistas<sup>1</sup> e proteção cirúrgica ocular é um aspecto que historicamente tem sido feito de forma deficiente. Ao reduzir as lesões oculares e os índices de litígio, todos os profissionais, seus hospitais e pacientes serão beneficiados. Um dispositivo de prevenção simples pode economizar receita de saúde valiosa.

## Custos e Eficiência Temporal

Com suas abas não adesivas, o EyePro™ pode ser aplicado de maneira fácil e rápida mesmo usando luvas. Diferente do que acontece com fitas médicas que podem ser difíceis de manusear, aplicar ou remover.

O tempo na sala cirúrgica custa dinheiro e cada minuto tem um custo médio de \$66<sup>2</sup>. Cada uso do EyePro™ foi estimado em reduzir 15 a 30 segundos quando comparado ao uso da fita<sup>3</sup>. Isso equivale a uma redução de \$16 a \$33 por caso.

No caso de lesão ocular, os custos de diagnóstico, tratamento e estadia hospitalar prolongada podem ser consideráveis.

## O Curativo para Pálpebras é uma perda de tempo?



Cerca de 60% de pacientes recebendo anestesia geral irão contrair lagoftalmo, ou fechamento de pálpebra incompleto, além da redução de secreção de lágrimas.

Conseqüentemente, podem desenvolver ceratopatia por exposição; uma condição em que as córneas secam<sup>1</sup>.

Os sintomas podem incluir dor severa, irritação, sensação de ter corpos estranhos dentro do olho, lacrimejamento e fotofobia. Além disso, a córnea pode aderir à superfície interna da pálpebra, causando abrasão corneana ao abrir os olhos.

Abrasão corneana na sala cirúrgica pode ser o resultado de trauma direto ou pressão das fitas cirúrgicas, máscaras faciais, instrumentos cirúrgicos e circuitos anestésicos.

Várias soluções antissépticas cirúrgicas como Betadine ou misturas de clorexidina/álcool podem ser prejudiciais aos olhos. Ao preparar o paciente para cirurgia na cabeça, pescoço ou parte superior do corpo, há risco que os olhos se sujem causando ferimentos químicos.<sup>4</sup>

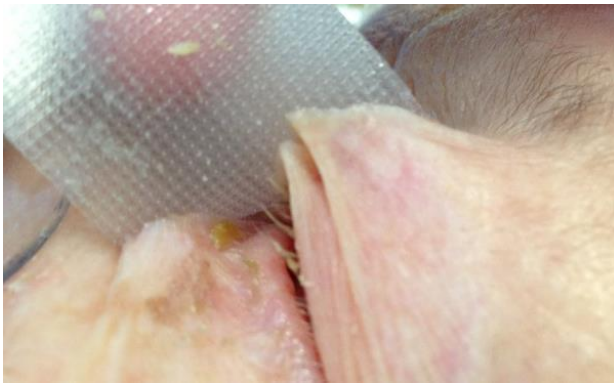


## Os problemas dos métodos atuais

Os métodos atuais para fechamento de pálpebra não fornecem a melhor proteção.

Lubrificantes ou cremes oftalmológicos não protegem contra pressão física ou trauma e podem causar visão turva, irritação ou opacidade corneana.

Fitas médicas podem ter adesividade variável. Muito pouco e o fechamento completo da pálpebra não é garantido ou mantido, levando à perda de humidade do olho. Muita adesividade pode causar contusão da pálpebra, irritação e fissura da pele ou perda de cílios durante a remoção<sup>1</sup>.



Estudos demonstram que em torno de 51% dos rolos de fita usados parcialmente possuem MRSA e/ou VRE<sup>5</sup>. Com o aumento no índice de infecções hospitalares e crescente resistência a antibióticos, a eliminação desses vetores de transmissão é uma parte essencial da prevenção.

- 1 Nair PN & White E. Care of the eye during anaesthesia and intensive care. *Anaesthesia Intensive Care Med* 2014; 15(1):40-43.
- 2 Shippert RD. A study of time-dependent operating room fees and how to save \$100 000 by using time-saving products. *Am J Cosmet Surg* March 2005; 22(1).
- 3 Wallis, A. Unpublished data. Department of Anaesthesia, Calvary Hospital, TAS, Australia; 2014.
- 4 Marcucci C, Cohen NA, Metro DG & Kirsch JR, editors. *Avoiding common anesthesia errors*. 1st ed. Philadelphia: Lippincott Williams and Wilkins; 2008.
- 5 Harris PN et al. Adhesive tape in the health care setting: another high-risk fomite? *Med J Aust* 2012;196:34.



## Benefícios e características do EyePro™

- + Cada par de EyePros é embalado em um sachet estéril para reduzir o risco de contaminação cruzada.
- + O tempo de aplicação e remoção é reduzido.
- + Um design com patente de duas zonas. A janela interna transparente permite observar que a pálpebra está fechada durante a operação, e a parte externa, mais rígida, é uma zona opaca que permite fácil manuseio e adaptação excelente ao contorno do olho.
- + A janela interna possui um adesivo leve que ajuda a manter o fechamento da pálpebra e reduz o trauma na pálpebra e/ou remoção de cílios.
- + A zona externa possui adesivo um pouco mais forte que mantém o fechamento da pálpebra por períodos prolongados e cria uma barreira de proteção contra sujeira e substâncias estranhas.
- + As fitas não adesivas permitem fácil manuseio, aplicação e remoção, mesmo usando luvas.



### Agente para Europa

Sr Valdimir Bässler

e [vb@anelmed.ch](mailto:vb@anelmed.ch)

Anel GmbH

Zähringerstrasse 15

3012 Bern, Switzerland

### Consultas de venda ou distribuição internacional

Sra. Michele Grant

e [micheleg@innovgas.com](mailto:micheleg@innovgas.com)

p +61 (0)438 055 303

### Innovgas Pty Ltd

PO Box 1063

Launceston TAS 7250

Australia

w [www.innovgas.com](http://www.innovgas.com)